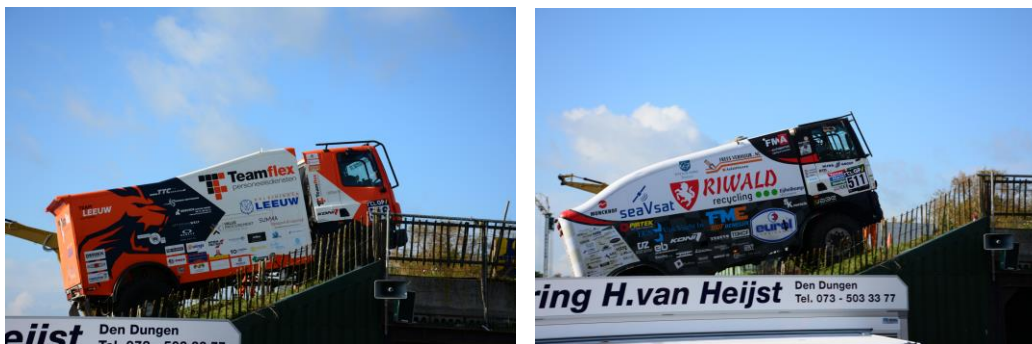


PRESS RELEASE

Date : 21/12/2017

KONI prêt à affronter la 40^{ème} édition du Dakar 2018 Avec trois camions d'assistance rapide



L'expertise KONI, une valeur sûre pour affronter et résister à l'un des Rallyes Raid les plus éprouvants du Monde : Le Dakar

Le 3 janvier prochain, les camions d'assistance rapide des teams Riwald et Van Leeuw pour les Pays-Bas ainsi que du team Français Boucou, seront au départ du Dakar tous équipés des amortisseurs de la Série 91 de KONI.



Les camions d'assistance du Dakar doivent être irréprochables à tous points de vue, un besoin d'assistance sur un tel rallye ne peut pas attendre, c'est parfois vital. Il faut être réactif et rapide et aucune panne n'est autorisée.

L'amortisseur de type 91 est unique en son genre

Depuis son introduction en 1999, cet amortisseur unique développé par KONI est devenu le plus robuste et le plus performant du marché de la remorque. Il reste extrêmement fiable même à des températures exceptionnellement élevées grâce à l'utilisation d'une huile spéciale et de joints d'étanchéité spécifiques.

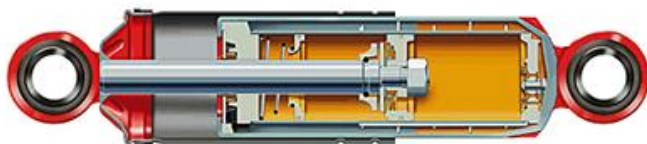


La série 91 se retrouve sur les marchés de 1^{ère} monte telle que les forces armées Soudanaises, ArvinMeritor, Lohr, ainsi que sur le marché de la rechange, où KONI dispose d'une gamme complète.

KONI a combiné ses connaissances dans le domaine de la suspension des poids lourds et des véhicules militaires pour les introduire dans un amortisseur spécialement conçu pour la conduite dans les conditions extrêmes du Dakar : Terrains accidentés, étapes longues et températures élevées.

La particularité de la série 91 est que l'amortisseur peut être monté en position quasi horizontale. KONI s'avère être l'un des leaders sur le marché de la remorque.

Stéphane Ducreau, Directeur KONI France, ajoute : « L'amortisseur de type 91 est unique en son genre. Avec ses caractéristiques inégalables, cet amortisseur est parfaitement adapté aux exigences redoutables du Dakar ».



KONI, le gage d'une résistance et d'une fiabilité à toutes épreuves

Les teams Riwald, Van Leeuw et Boucou peuvent partir en totale confiance.

Retrouvez KONI France

Sur Facebook : <https://www.facebook.com/KONI-France-Amortisseurs-Kits-de-suspension-173223316171095/?fref=ts>

Sur Twitter : https://twitter.com/koni_fr

Sur le web : <http://www.koni.com/fr>

A propos de Koni





Avec plus de 150 ans d'expérience dans les solutions d'amortissement, KONI a le savoir-faire pour optimiser la conduite, le sentiment et la maniabilité d'un véhicule. Opérant sur tous les continents, les chocs KONI sont fournis sur les marchés mondiaux par un grand nombre de distributeurs locaux. KONI développe, fabrique et vend des amortisseurs hydrauliques et des systèmes pour les voitures de rue et de course, les autobus, les camions, les remorques, le matériel roulant de chemin de fer, la défense et les applications industrielles. Depuis 1972, KONI fait partie d'ITT, une société industrielle mondiale diversifiée avec des employés dans plus de 35 pays et des clients dans environ 125 pays.

Contact Presse : IRIS CONSEIL

Tél : 01 45 44 04 21

E-mail : c.arnal@iris-conseil.net & Site : www.iris-conseil.net

